



March 24, 2023

TAIEX : 8070

CWE Commit to Total Excellence

長華集團 架構

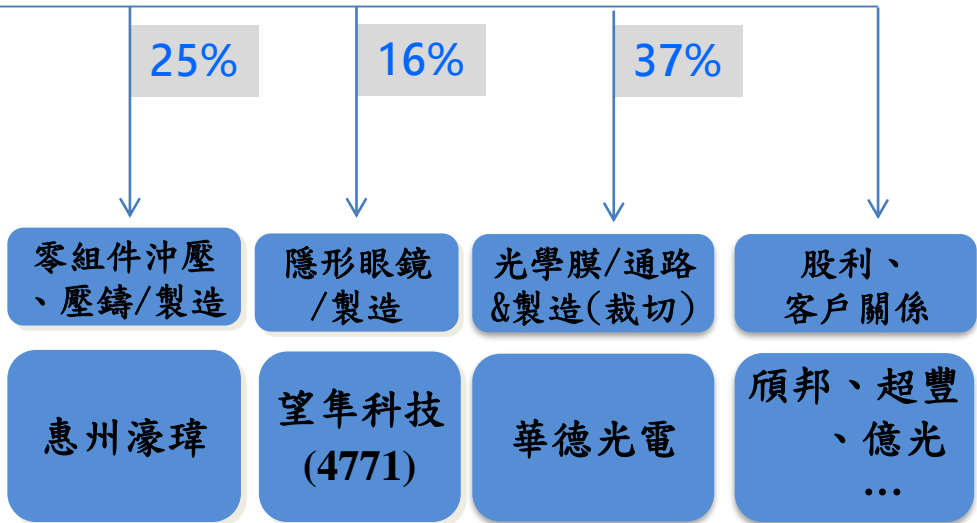
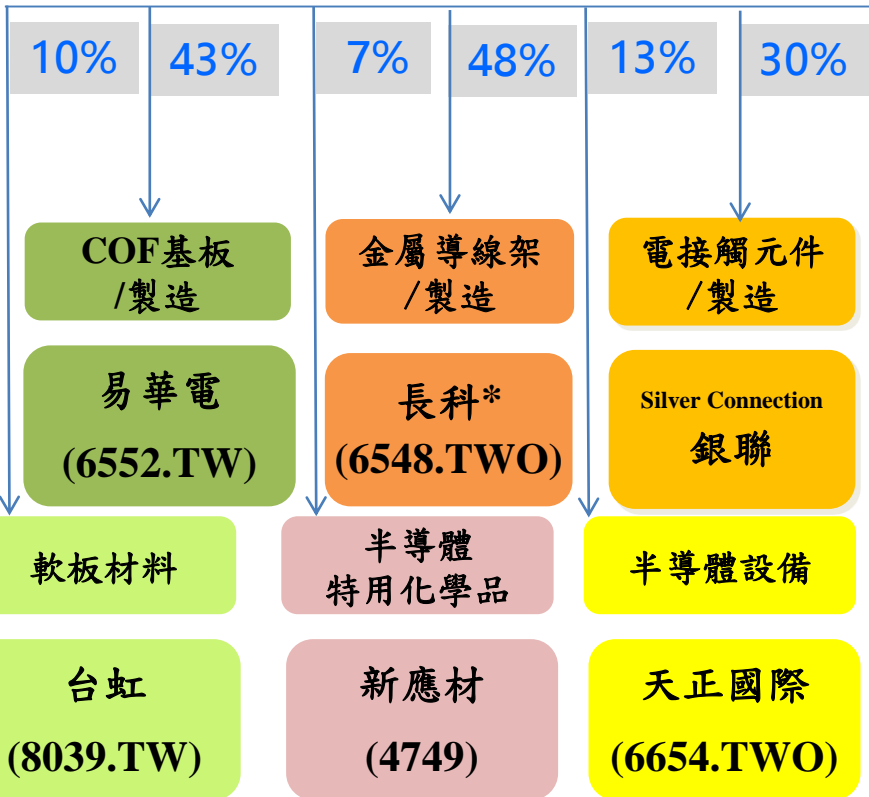
半導體封裝
材料·設備/通路

長華*
(8070.TW)

核心事業
半導體

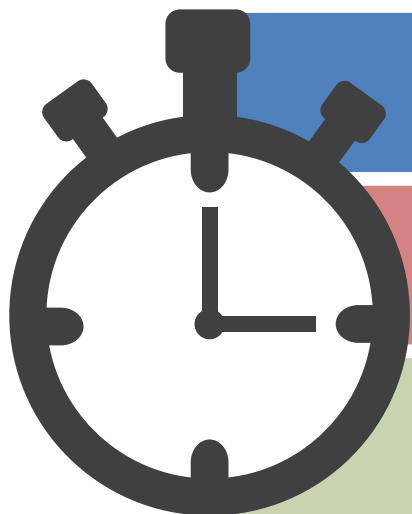
核心技術延伸

財務投資/Pathfinding



(股權比例計算日期 2022/12/31)

2006



- 1989~2019 長華電材成立滿30年

- 2009~2016 成立長科CWTC並成功上櫃
- 2014~2017 成立易華電JMC並成功上市

- 2012~2021 投資望隼並成功上興櫃
- 2021~2022 投資新應材並成功上興櫃

長華電材合作夥伴在台灣投資新產線

日本Sumitomo Bakelite Co. Ltd. 於2022年9月5日新建工程動土典禮，將於與長華電材合資的現有台灣廠區投資新台幣8億元增設新產線，擴產環氧樹脂封裝材料（Molding Compound）。

https://edbkcg.kcg.gov.tw/News_Content.aspx?n=FA86438944BB37E5&sms=4773608F226124D4&s=F9445968169AE2E9



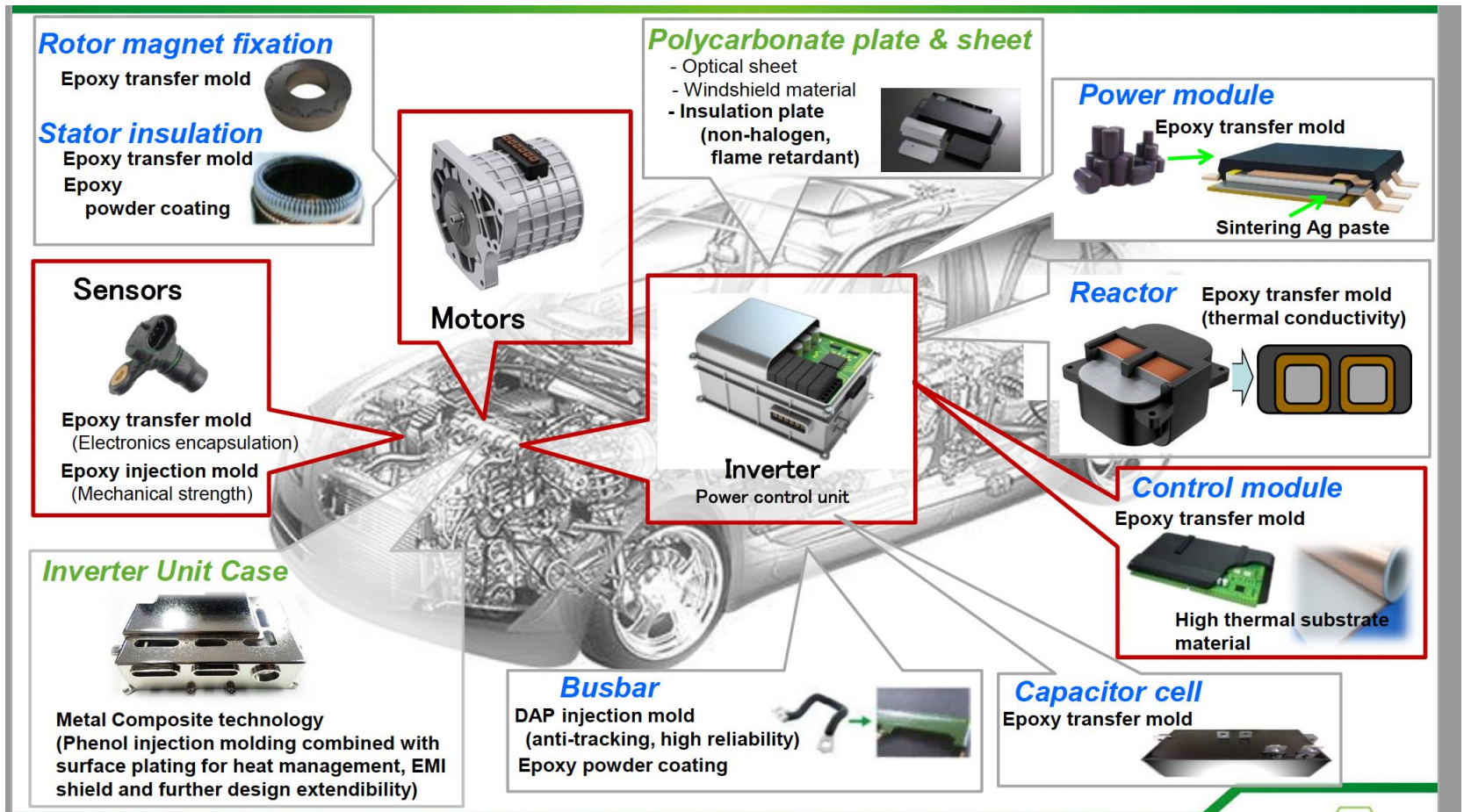
新建工程動土典禮



環氧樹脂封裝材料(Molding Compound)

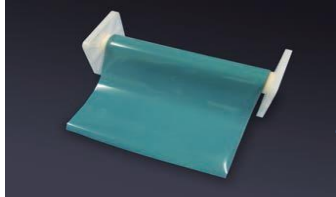


長華本業擴展銷售產品類別(1)



長華本業擴展銷售產品類別(2)

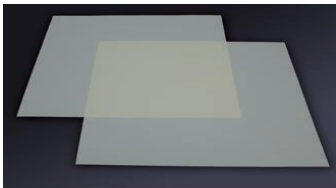
卷式的封裝載板原材



High Stiffness Solder Resist Film

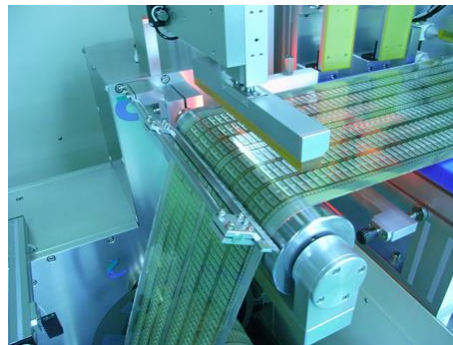


Core

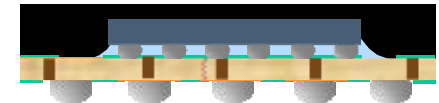


Prepreg

卷對卷式生產

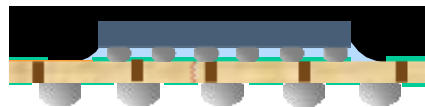


封裝載板

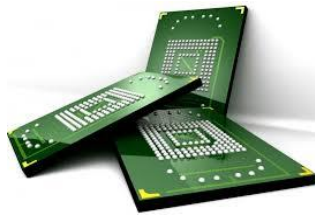


長華本業擴展銷售產品類別(2)-續

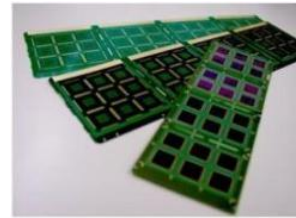
封裝載板



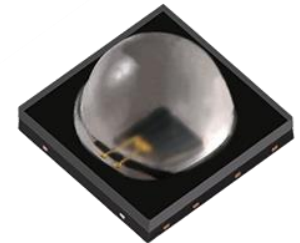
客戶應用



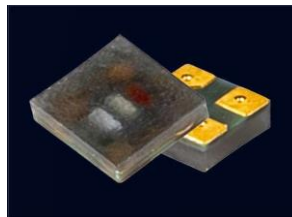
NAND FLASH



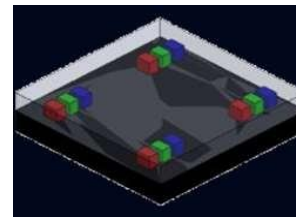
FCCSP



Sensor



MiniLED RGB
single PKG



MiniLED RGB PKG
(Muti-in 1)

子公司長科持續擴充產能

1. 在高雄楠梓科技產業園區興建新廠，預計2023年上半年設備移入試產。
2. 在高雄楠梓科技產業園區，擴增沖壓產品生產線，已於2022年3Q投產。
3. 購入高雄大發工業區自有土地及廠房(含無塵室)，供未來擴產之用。

半導體封裝材料
/通路

長華*
(8070.TW)



金屬導線架
/製造

長科*
(6548.TW)



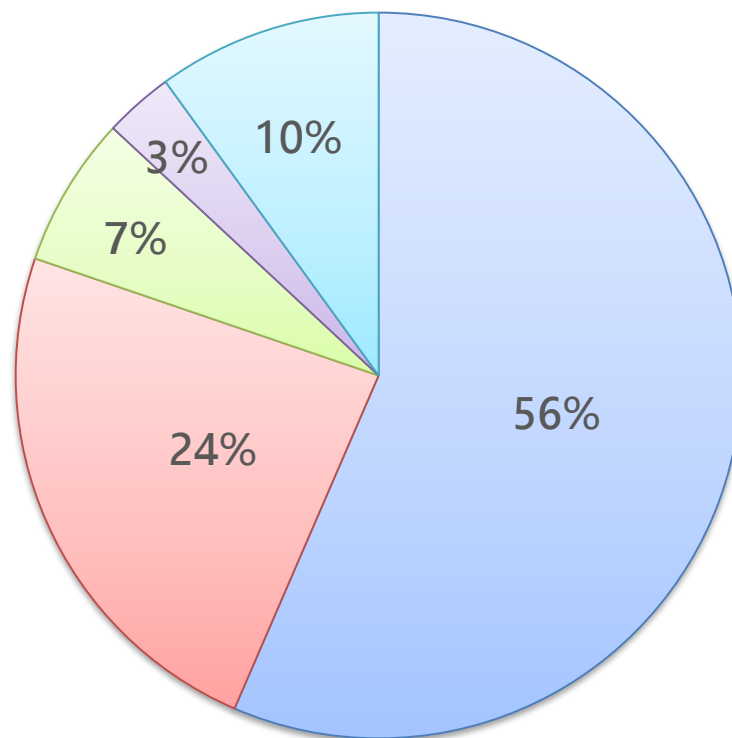
COF基板
/製造

易華電
(6552.TW)



股本	NT\$ 6.89億元	NT\$ 3.87億元	NT\$ 8.30億元
市值(2023/3/23)	NT\$ 24,460m	NT\$ 37,926m	NT\$3 ,021m
營收(2022)	NT\$ 21,859m	NT\$14,431m	NT\$ 2,113m
歸屬於母公司 淨利(2022)	NT\$ 2,164m	NT\$ 2,816m	NT\$ 73m
毛利率 (2022)	23.2%	30.4%	10.5%
營益率 (2022)	15.7%	21.6%	0.2%
稅後EPS	3.16元(以面額1元計算)	3.01元(以面額0.4元計算)	0.88元

營收組成(2022)



■ IC導線架 ■ 封膠樹脂 ■ 塑膠基板 ■ EMC-LED導線架 ■ 其他(含銀膠)

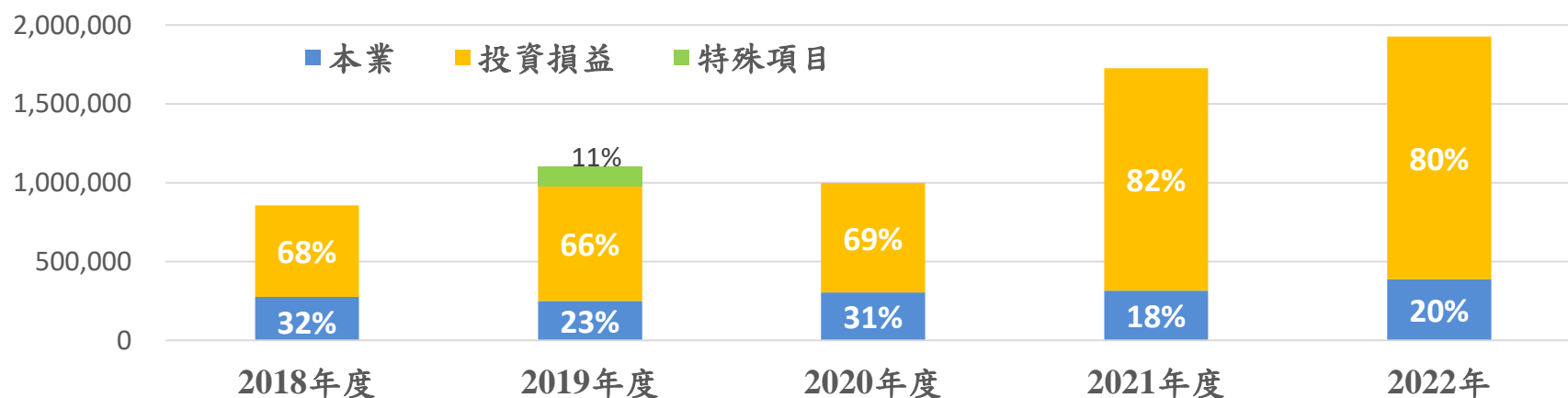
單位：新台幣千元

銷貨收入項目	IC導線架	封膠樹脂	塑膠基板	EMC-LED導線架	其他(含銀膠)	總營收
金額	12,349,953	5,186,377	1,466,295	672,310	2,183,574	21,858,509

淨利組成

單位：新台幣千元

項目	2018年度	2019年度	2020年度	2021年度	2022年度
A.本業	276,492	250,844	304,452	315,618	424,361
B.投資損益	579,587	724,538	692,847	1,409,882	1,739,457
小計(A+B)	856,079	975,382	997,299	1,725,500	2,163,818
C.特殊項目	0	122,762	0	0	0
稅後淨利合計(A+B+C)	856,079	1,098,144	997,299	1,725,500	2,163,818
年底流通股數	638,799,370	638,799,370	638,799,370	689,419,426	689,419,426
EPS	1.35	1.72	1.56	2.54	3.16



近五年度維持8成左右的
配息率

歷年獲利及股利

新台幣：元	2018年	2019年H1	2019年H2	2020年H1	2020年H2	2021年H1	2021年H2	2022年H1	2022年H2
稅後EPS	13.47	9.11	8.08	0.59	0.97	0.86	1.68	1.64	1.52
股票股利	0.00	0.00	0.00	0.00	0.00	0.00	0.00	0.00	0.00
現金股利	12.00	4.10	8.50	0.26	1.04	0.38	1.62	0.73	1.80
合計股利	12.00	12.60		1.30		2.00		2.53	
股利發放率	89%	73%		83%		79%		80%	

持有轉投資公司價值高

轉投資公司持股價值

轉投資公司/新台幣百萬元	長科*(6548)	易華電(6552)	惠州濠瑋	華德	銀聯
持股比重	48%	43%	25%	37%	30%
持有股數(2022/12/31)	449,919,925	35,531,390	17,110,000	19,314,164	300,000
帳上金額(2022/12/31)	4,727	1,377	823	548	351
每股市價(元/2023/3/23)	39.20	36.40	-	-	-
估算市值	17,637	1,293	-	-	-



附錄(財務績效)



綜合損益表(季度)

新台幣百萬元	Y2022 4Q	Y2022 3Q	QoQ	Y2021 4Q	YoY
營業收入淨額	4,870	5,513	-12%	5,703	-15%
營業毛利	1,099	1,315	-16%	1,433	-23%
營業利益	705	862	-18%	846	-17%
營業外收入及支出	(95)	686	-114%	61	-256%
稅前淨利	610	1,548	-61%	907	-33%
所得稅費用	174	262	-34%	199	-13%
本期淨利歸屬於母公司業主	237	796	-70%	448	-47%
基本每股盈餘(新台幣元)	0.35	1.17		0.65	
財務比率(%)					
毛利率	22.6%	23.9%		25.1%	
營業利益率	14.5%	15.6%		14.8%	
稅前淨利率	12.5%	28.1%		15.9%	
淨利率	9.0%	23.3%		12.4%	

綜合損益表(年度)

新台幣百萬元	Y2022	Y2021	YoY
營業收入淨額	21,859	20,671	6%
營業毛利	5,069	4,148	22%
營業利益	3,424	2,559	34%
營業外收入及支出	1,077	520	107%
稅前淨利	4,501	3,079	46%
所得稅費用	929	591	57%
本期淨利歸屬於母公司業主	2,164	1,726	25%
基本每股盈餘(新台幣元)	3.16	2.54	24%
財務比率(%)			
毛利率	23.2%	20.1%	
營業利益率	15.7%	12.4%	
稅前淨利率	20.6%	14.9%	
淨利率	16.3%	12.0%	

資產負債表(年度)

新台幣百萬元	2018.12.31	2019.12.31	2020.12.31	2021.12.31	2022.12.31
現金及約當現金	3,050	3,820	3,196	4,799	7,106
應收帳款淨額	3,333	3,489	3,646	4,775	3,894
流動資產	8,573	10,022	11,118	14,719	15,826
採用權益法之投資	2,779	2,913	3,088	3,436	3,099
流動負債	5,063	5,884	6,282	8,323	9,300
非流動負債	2,698	4,085	8,122	7,265	7,434
權益總計	8,156	8,046	8,916	14,721	16,387
總資產	15,917	18,015	23,320	30,309	33,121
每股淨值(元)	86.24	87.52	10.17*	15.8*	16.8*
流動比率	169%	170%	177%	177%	170%
負債比率	49%	55%	62%	51%	51%

註：“*”是以每股面額1元計算。

Q&A